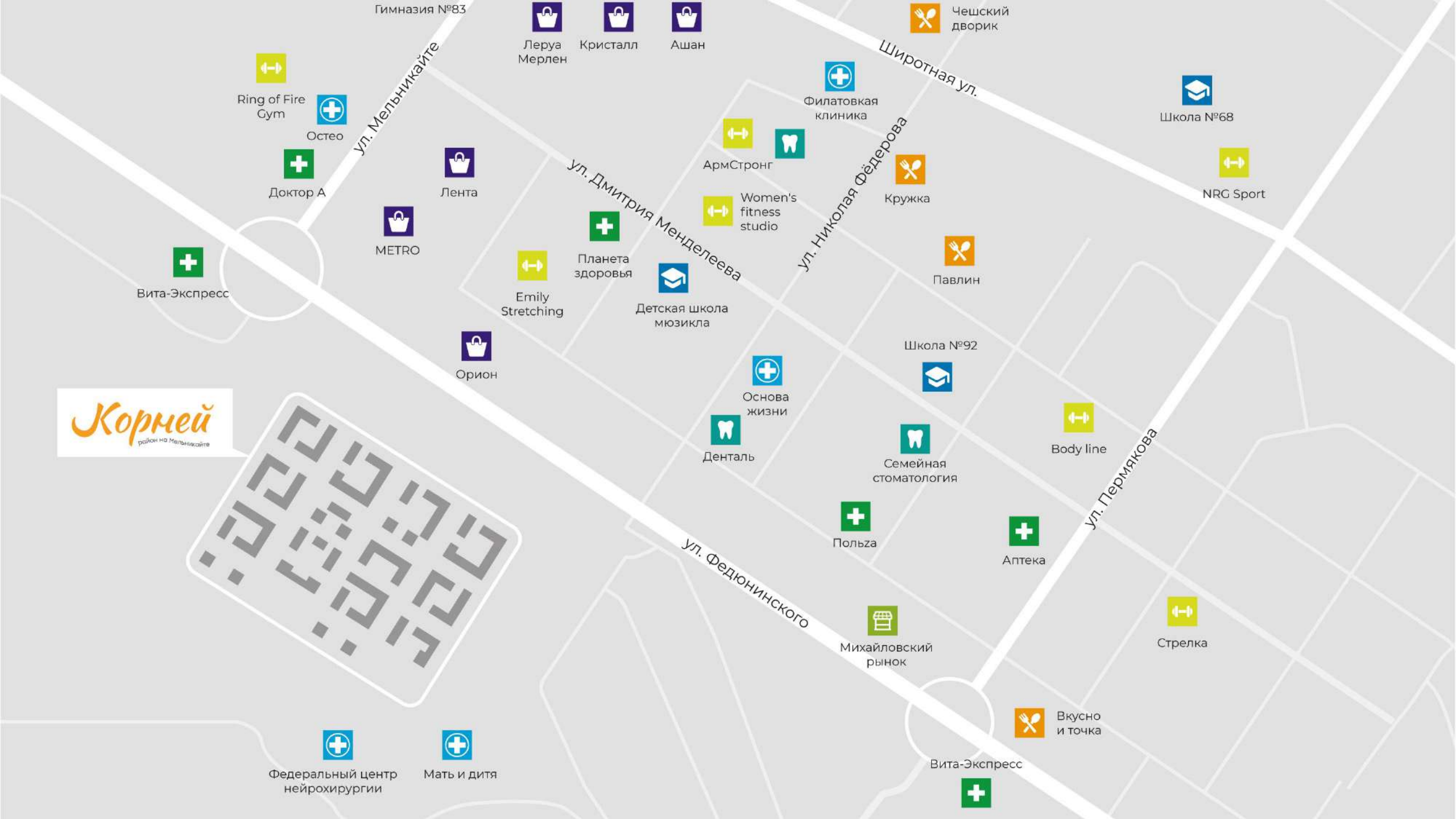


An aerial architectural rendering of a modern residential complex. The scene is dominated by numerous high-rise apartment buildings of varying heights and colors, including shades of white, grey, yellow, and green. The buildings are arranged in a grid-like pattern with interspersed green spaces and trees. In the foreground, there is a large, multi-story commercial or public building with a flat roof and a large parking lot filled with cars. The background shows a road with some traffic and a few white, rectangular structures. The overall atmosphere is bright and clear, suggesting a sunny day.

Кормей



Гимназия №83

Леруа Мерлен
Кристалл
Ашан

Чешский дворик

Ring of Fire Gym
Остео

ул. Мельникайте

Филатовская клиника

Школа №68

Доктор А

Лента

АрмСтронг
Women's fitness studio

ул. Николая Фёдорова

Кружка

NRG Sport

Вита-Экспресс

METRO

Emily Stretching
Планета здоровья

Детская школа мюзикла

Павлин

Орион

Основа жизни

Школа №92

Кормей район на Мельникайте



ул. Федюнинского

Денталь

Семейная стоматология

Body line

Польза

Аптека

ул. Пермякова

Михайловский рынок

Стрелка

Федеральный центр нейрохирургии

Мать и дитя

Вкусно и точка

Вита-Экспресс



- **Квартальная посадка домов из 14 очередей, переменной этажности, в современном архитектурном исполнении.**
- **3 вида парковок (подземные, наземные, много уровневые)**
- **Физкультурный центр с площадками «мульти-спорт» (волейбол, футбол, теннис, воркаут зона, фитнес). Доступен в любое время года**
- **Развивающий кластер: школа и 2 детских сада.**
- **Торгово-развлекательный центр.**







Бульвар.

- Пешеходный променад длиной в 4500 м для активного и спокойного досуга.
- Система аллей, разбитая на 8 климатических зон.
- Открытая природа, доступная к контакту.
- Пешие, вело, и беговые дорожки.
- Природный парк «Тополя» в пешей доступности.
- Маршруты для идеальных прогулок.

Более 50 видов растений:

- Высадка крупномеров.
- Дождевой сад.
- Хвойные деревья и кустарники.
- Лиственные деревья и кустарники.





- **Переменная этажность(6, 10, 18, 25 этажей).**
- **Кирпичные 6 и 10 этажей и монолитные дома – 18 и 25 этажей.**
- **Кирпичная кладка из песчаных и горчичных оттенков.**
- **Штукатурка с рельефной поверхностью.**
- **Штукатурка с фактурной поверхностью.**
- **Закрытая территория – попадаешь в дом через сквозные подъезды.**
- **Выход на бульвар со стороны двора.**



**Фасад 25-этажной
секции.**



**Фасад 18-этажной
секции.**



**Фасад 10-этажной
секции.**



**Фасад 6-этажной
секции.**



Двор.

Внутренний двор — это комплексное решение, являющееся и мини-парком, и местом для отдыха и игровой зоной.

- **Приватные дворы.**
- **Нет транзитного прохода.**
- **Чувство безопасности.**
- **Наполнены воздухом и естественным светом.**
- **Выходы из двора в несколько направлений микрорайона, для удобства жителей.**
- **Обильное всесезонное озеленение.**
- **Зоны для игр детей всех возрастов и отдыха взрослых.**







Паркинг.

- **Подземная парковка на 120 мест.**
- **Лифт спускается в паркинг.**
- **Удобная посадка и высадка пассажиров.**
- **Возможность выбора размера парковочного места (М, L, XL).**
- **Температура паркинга до +5 градусов.**
- **Безопасное охраняемое место.**
- **Подогрев пандуса в паркинг.**
- **Ширина ворот в паркинге 3200 мм для одной полосы.**







Кладовые.

- 208 кладовых разных масштабов.
- От 3 до 10 м2.
- Кладовые выходят в пространство паркинга.
- Кладовые находятся в полуподземном этаже - доступ с лифта.
- Подготовка под чистовую отделку.



Подъезд.

- Вход в дом с уровня земли.
- Просторные светлые парадные с зонами отдыха и встречи со соседями и двусторонним выходом на улицу.
- Естественный двусторонний свет.
- Большие окна мест общего пользования, обеспечивают больше естественного света.
- Своевременные грузопассажирские лифты.
- Колясочные на первом этаже.







Колясочные.

- Порядок и удобство в использовании.
- Парковочные места для колясок с разметкой на полу и стенах.
- Доступ в колясочную по отдельному ключу.
- Исключена возможность захламления.





Зона ожидания.

Зона ожидания в вестибюле 6 этажной кирпичной секции.

- Буфер между частным тихим двором и общественным пространством
- Дополнительное место для ожидания/встречи/выгрузки/погрузки.





Лифтовой холл.

- Вид во двор панорамное окно на первом этаже, а на последующих через окно с подоконником.
- Освещенность холла естественным светом.
- Виды на двор и район при ожидании лифта.
- Светлый холл с видом на город/небо, солнце, природу.
- Каждый лифт спускается в паркинг.
- Скоростные лифты КОУО.
(Грузоподъемность 1000 кг).





Типовой этаж.

- Короткие и прямые коридоры.
- Простая навигация.
- Эстетика пространства.
- Естественное освещение.
- Светлый лифтовой холл.
- Меньше затрат на искусственное освещение в дневное время суток.
- Удобная загрузка-выгрузка мебели, техники, материалов и крупных покупок.
- Приборы учета электроэнергии, водоснабжения и теплоснабжения квартир расположены в нишах в межквартирном коридоре.
- Предусмотрена единая система автоматизированного сбора показаний узлов учета.





5

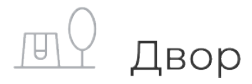
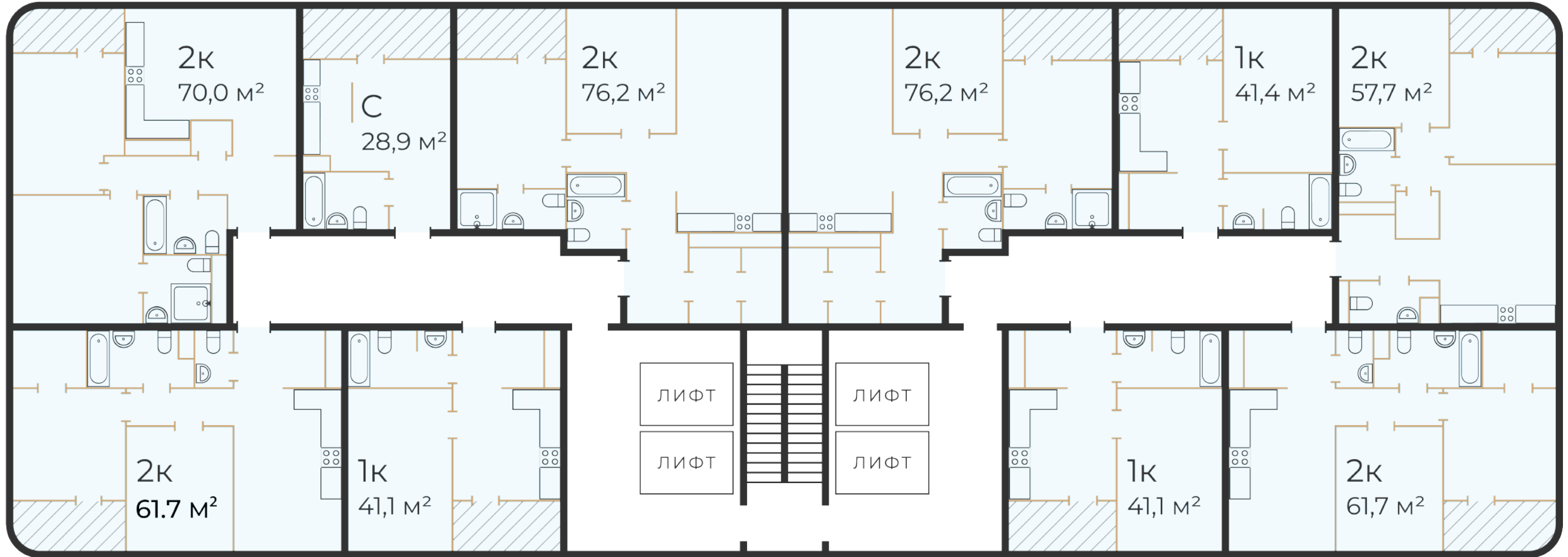
567-573

Отделка.

- Квартиры сдаются с улучшенной черновой отделкой.
- Отштукатуренные выровненные стены, выполнена стяжка пола с шумоизоляцией.
- Разводка электрики по квартире
- Установлены розетки и выключатели.
- Установлены пластиковые окна (5 камерный профиль).
- Выполнена горизонтальная разводка отопления, установлены радиаторы.
- Выполнена установка приборов учета воды, электричества и тепла с системой телеметрии.
- Установлена входная железная дверь с шумоизоляцией. Высотой 2300мм



улица Мельникайте



улица Федюнинского



 Двор

Коммерческая недвижимость.

Богатая коммерческая инфраструктура

- Коммерция в шаговой доступности, на первых этажах дома и вдоль аллей.
- Кофе/пекарни/рестораны рядом с домом и выходом на пешеходную аллею.
- Частные и муниципальные медицинские центры в шаговой доступности.
- Частные и муниципальные образовательные центры в шаговой доступности.
- Входы в коммерческие помещения с подвесными козырьками в конструкциях витража.
- Безопасный выход из коммерции
- Защита от осадной при выходе из коммерции.
- Эстетика пространства для жителей дома.



Способы покупки.

Кормей

Наличный расчет

1

Ипотека

2

Обмен

3

Рассрочка

4

Сертификаты

5

Онлайн покупка

6



Наличный расчет

1

100% оплата наличными средствами за покупку квартиры.

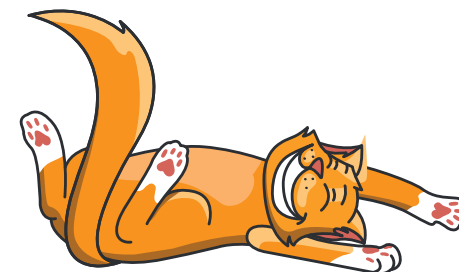
2

3

4

5

6



Ипотека

1

2

3

4

5

6

Микрорайон «Корней» аккредитован во всех банках, которые предоставляют льготные условия для покупки квартиры в новостройке. Наш специалист проконсультирует вас по ипотечным программам, подберет выгодную ставку, заполнит документы и поможет получить положительное решение по ипотечному кредиту.



Обмен

1

2

3

4

5

6

Вы можете обменять свой автомобиль на новую квартиру в Микрорайоне «Корней» . Сумму от машины вы можете потратить, как на первоначальный взнос по ипотеке, рассрочке или полностью оплатить стоимость квартиры.

Так же вы можете обменять вашу квартиру на новую в Микрорайоне «Корней». Возможен обмен квартиры с действующей ипотекой, строящимся доме и с детскими долями.

Программа обмена работает в городе Тюмень.



1

2

3

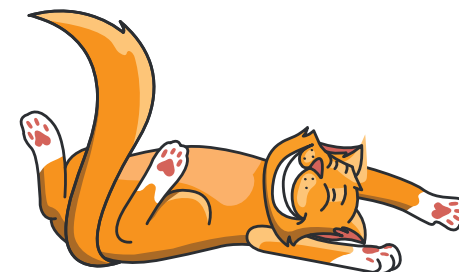
Рассрочка

4

5

6

В Микрорайоне «Корней» предоставляется беспроцентная рассрочка с первоначальным взносом от 20% до декабря 2023 года с равными ежемесячными или ежеквартальными платежами.



1

2

3

4

Сертификаты

5

6

В качестве оплаты вы можете использовать государственные жилищные сертификаты, сертификат переселения и материнский (семейный) капитал.



1

2

3

4

5

Онлайн покупка

6

Мы делаем покупку быстрой и безопасной. Регистрация покупки происходит в Росреестре онлайн без посещения МФЦ. Передача документов осуществляется в течении 5 минут с любой точки мира, без привязки к офису. Мы обеспечим выпуск цифровой подписи и возьмем на себя расходы по регистрации









Вопросы?



Кормей

Спасибо за внимание.

+7 (3452) 610-155



Кормей